

Approche psychosociale de l'injection de drogues

Entre pratiques et idéologies

Thèse soutenue par **Nicolas Khatmi** pour l'obtention du grade universitaire de Docteur

Discipline : Psychologie

Spécialité : Psychologie sociale

Sous la direction de

Pr. Lionel Dany – Professeur, Aix-Marseille Université (co-directeur de thèse)

Dr. Perrine Roux – Chargée de Recherche, INSERM (co-directrice de thèse)

Soutenue le 14 décembre 2019 — Aix-Marseille Université

Plan de la présentation

1 - UNE HISTOIRE SOCIALE DE L'INJECTION

Une problématisation institutionnelle des pratiques de consommation

2 - CADRAGE THEORICO-METHODOLOGIQUE

Approche critique des conceptions hégémoniques

3 - CONTRIBUTIONS EMPIRIQUES

Principaux résultats

4 - DISCUSSION GENERALE

Repenser les catégories d'analyse dominantes et produire de nouveaux constats

« L'injection de produits psychoactifs » : Un objet de définition institutionnalisée

Histoire sociale

Cadrage

Contributions

Discussion

Conclusion

❖ **Partenariat SCIENCES-DÉCIDEURS dans le champ des drogues.**

❖ **NOUVELLES DÉFINITIONS et HARMONISATION** des conceptions.

- « **Toxicomane** » devient « **usager.er PROBLÉMATIQUE de drogues** c'est-à-dire **par VOIE INTRAVEINEUSE** ou usager.e **régulier.e** d'opiacés, cocaïne ou amphétamines durant l'année passée pour le groupe d'âge des 15-64 ans » (OEDT).

CONCEPTIONS HÉGÉMONIQUES de « l'injection » :

- ❖ *Comportementale*
- ❖ *Intrinsèquement problématique*
- ❖ *Registre du risque*
- ❖ *Rapprochement pratiques-identité*

Construction de la communication
d'Etat et des
**ORIENTATIONS
STRATÉGIQUES
GOUVERNEMENTALES (OSG)**

Faire **DIMINUER** ou
ARRÊTER la pratique
d'injection.

PRÉVENIR ou différer
l'initiation à
l'injection.

Maintien des enjeux et problématiques

Histoire sociale

Cadrage

Contributions

Discussion

Conclusion

**CONCEPTIONS
HÉGÉMONIQUES**



Enjeux sanitaires

- **1 600 décès/an** (Kopp, 2015).
- **65%** de prévalence des contaminations VHC (Weill-Barillet et al., 2016).



Enjeux psychologiques et sociaux

- Prisme sécuritaire et stigmatisation
- Vulnérabilité sociale



Enjeux sociétaux

- Usager.es absents du débat public
- Discriminations systématisées
- Inégalités de santé et non accès aux droits communs



Approche critique des conceptions hégémoniques

Histoire sociale

Cadrage

Contributions

Discussion

Conclusion

Regard réflexif sur les conceptions hégémoniques

Approche « **CRITIQUE** » à l'image de :

- ❖ La **psychologie sociale sociétale** (Staerklé, 2011)
- ❖ Les **études décoloniales** (Verges, 2019)
- ❖ La **psychologie critique de la santé**
(e.g., Santiago-Delefosse & Chamberlain, 2008)

PROBLEMATISATION suivant une
analyse **HOLISTIQUE** et **MULTI-
NIVEAUX**

Cadre théorique et paradigmatique
des **REPRÉSENTATIONS SOCIALES**
(Abric, 1994 ; Doise, 1990 ; Jodelet, 1989 ;
Moscovici, 1961)

Objectifs généraux

Histoire sociale

Cadrage

Contributions

Discussion

Conclusion

Etudier les **conceptions hégémoniques de l'injection** à différents niveaux d'expression des orientations stratégiques gouvernementales et **renseigner leur impact** sur les processus psychosociaux qui sous-tendent les comportements des personnes injectrices.

Une approche
pluri-méthodologique
inductive

1

Etude de « l'injection » dans sa dimension institutionnelle et organisationnelle par observations directes réalisées dans les dispositifs du secteur médico-social

2

Etude de « l'injection » dans sa dimension interventionnelle par entretiens collectifs auprès d'intervenant.e.s de terrain

3

Etude de « l'injection » dans sa dimension représentationnelle par entretiens individuels auprès de personnes injectrices dans différents contextes de prise en charge

4

Etude de l'impact des conceptions hégémoniques sur les comportements et la santé psychologique des personnes injectrices

**Convergence
des données**

**Analyse et
interprétation**

Histoire sociale

Cadrage

Contributions

Discussion

Conclusion

Principaux résultats

1

Etude de « l'injection » dans sa dimension institutionnelle et organisationnelle par observations directes réalisées dans les dispositifs du secteur médico-social

Histoire sociale

Cadrage

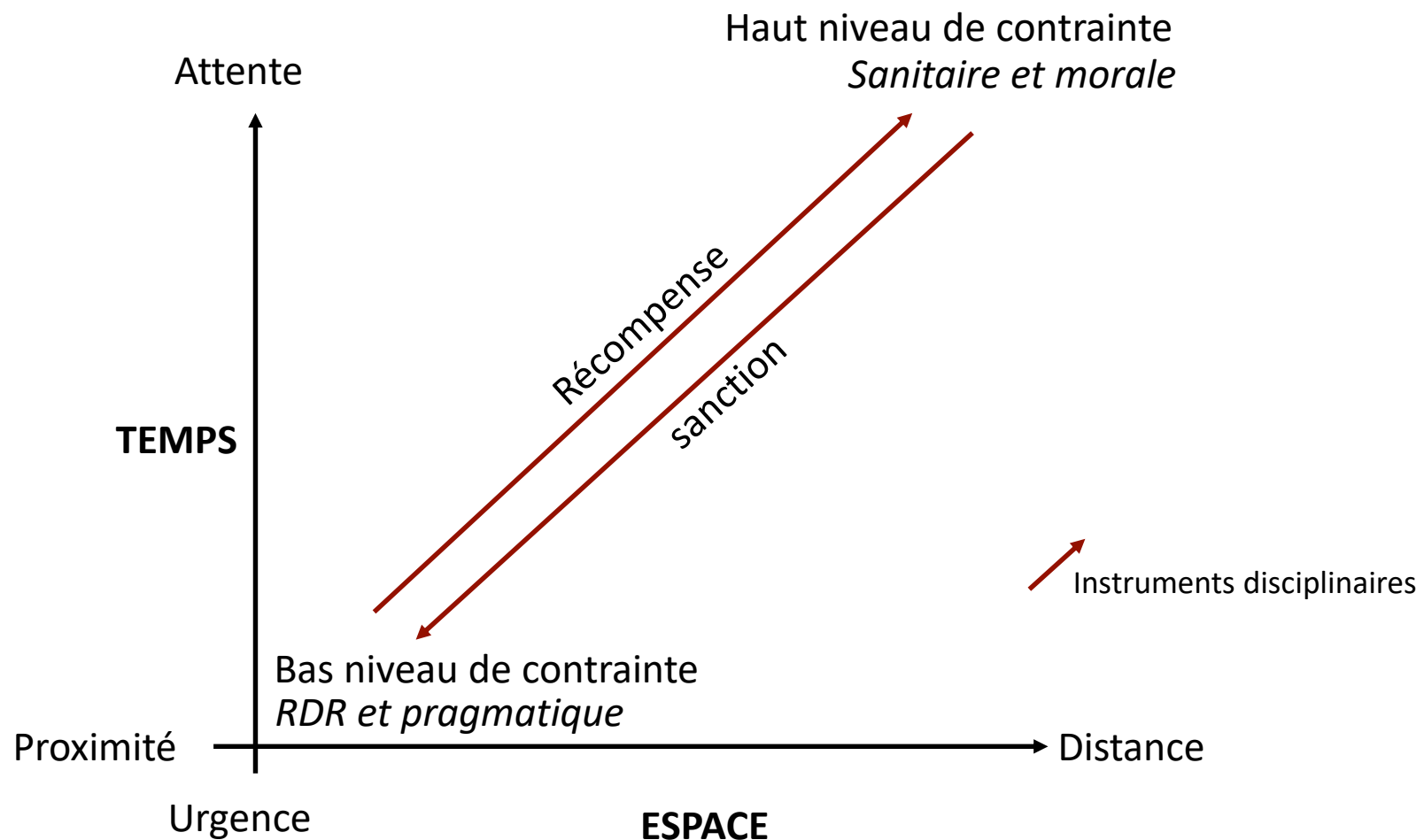
Contributions

Discussion

Conclusion

Objectif : Etudier la place de « l'injection » dans l'offre de prise en charge des usager.es et les logiques de mise en œuvre des OSG.

Le cadre normatif et institutionnel



1

Etude de « l'injection » dans sa dimension institutionnelle et organisationnelle par observations directes réalisées dans les dispositifs du secteur médico-social

Histoire sociale

Cadrage

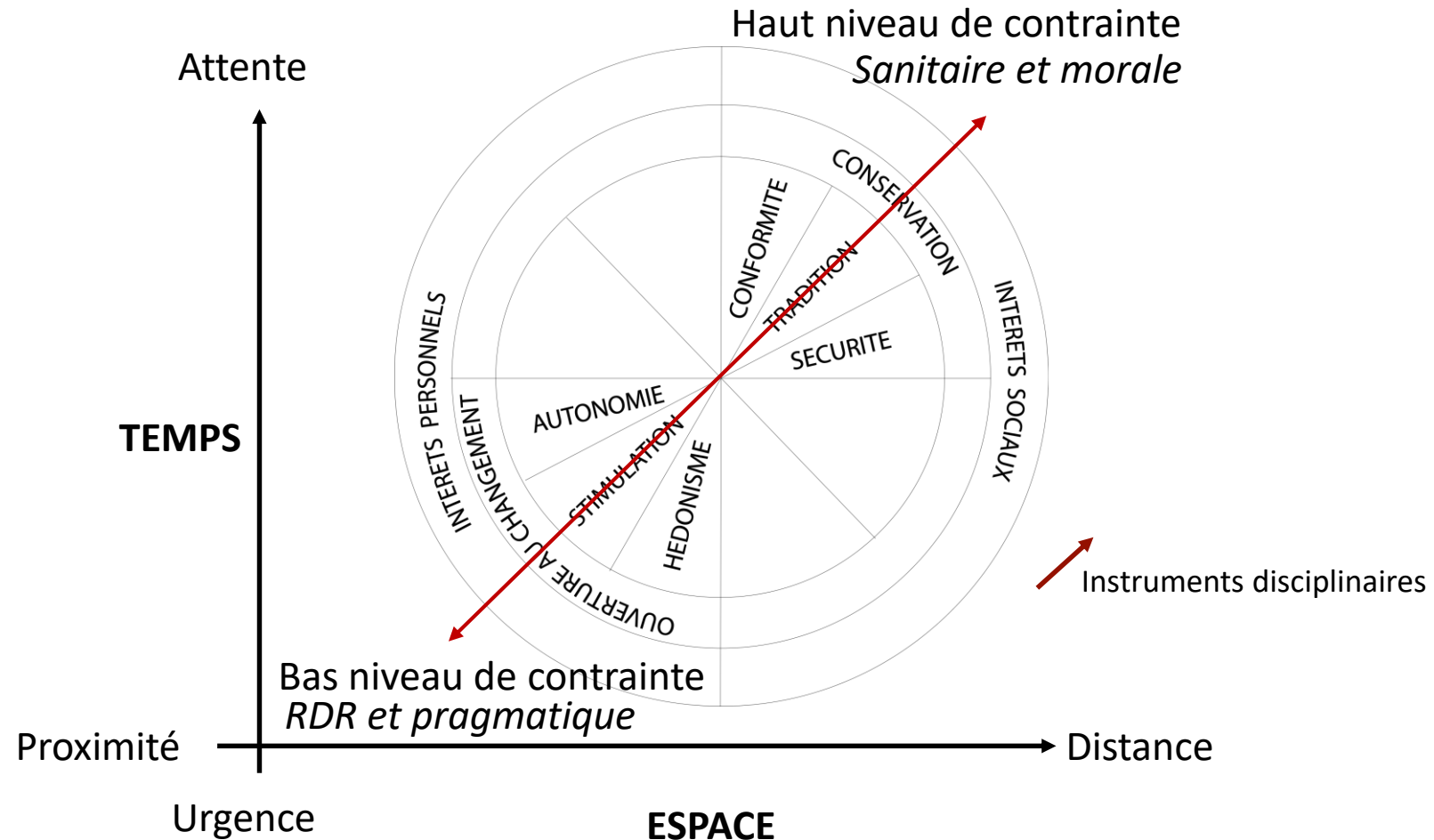
Contributions

Discussion

Conclusion

Processus nivelé d'inculcation normative (Soulet, 2001) et de **conversion identitaire des usager.es** (Couteron, 2016).

Le cadre normatif et institutionnel



Histoire sociale

Cadrage

Contributions

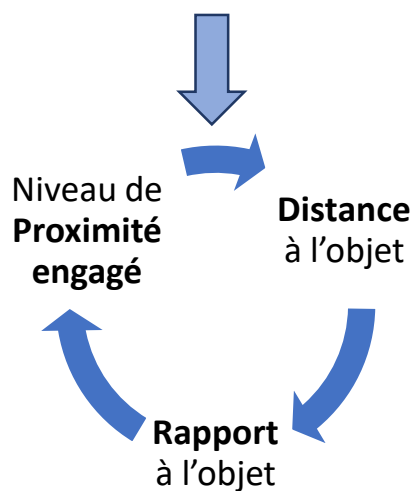
Discussion

Conclusion

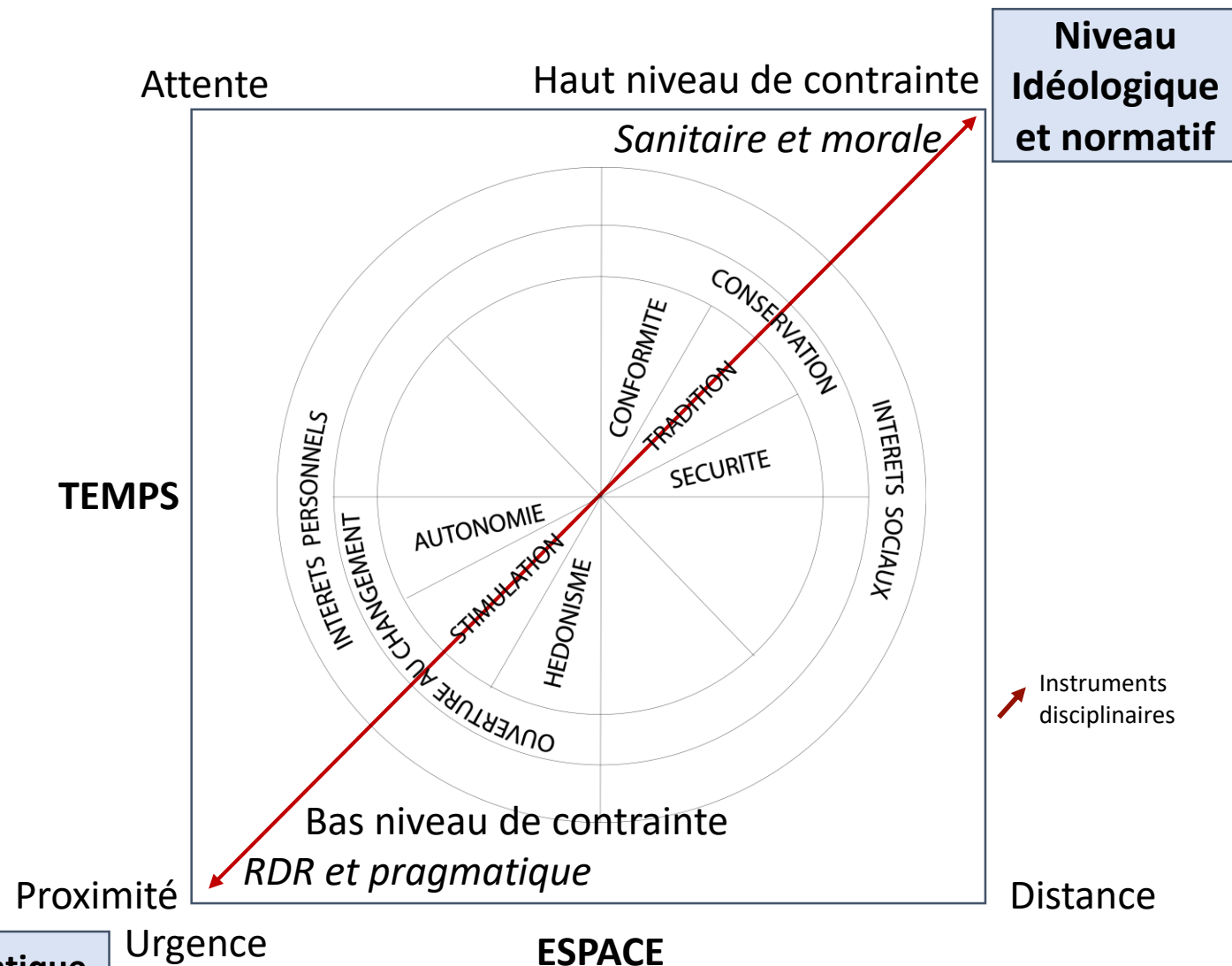
Objectif : Etudier la place de « l'injection » au niveau interventionnel

1) Distinction identitaire intervenant.es de terrain / Institution

« Nous on a les populations qui viennent dans aucuns centres, ils vont dans aucunes institutions quoi, mais qui viennent chez nous de temps en temps. »



Niveau pratique et réel



Histoire sociale

Cadrage

Contributions

Discussion

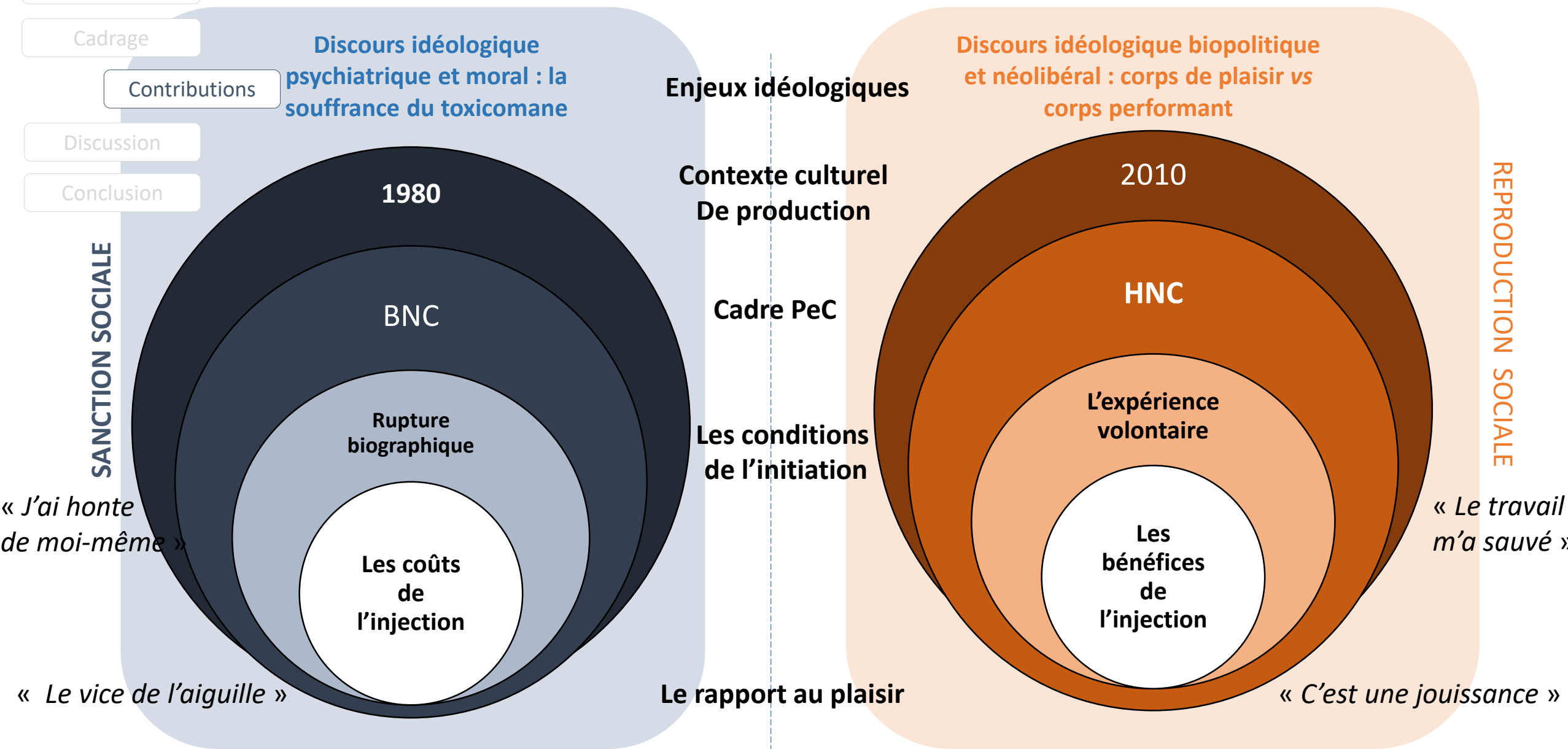
Conclusion

Objectif : Etudier les représentations de l'injection

Besoin
 Habitude
 Produit
 Piqure
Plaisir **Les risques**
 Toxicomanie
 L'argent Une injectrice compulsive
 Le vice Dépendance
 Chercher une veine Ritaline **Cocaïne**
 Shooter propre **Seringue**
 Médicaments Héroïne Injecter
 Skénan **Sang** Drogue Mode de consommation
 Pas même effet que le sniff
Subutex

* Eléments illustratifs des résultats de la tâche d'association libre avec le terme inducteur « injection ».

- Histoire sociale
- Cadrage
- Contributions
- Discussion
- Conclusion



Récapitulatif

Les différents niveaux d'expression de l'injection dans les OSG

Histoire sociale

Cadrage

Contributions

Discussion

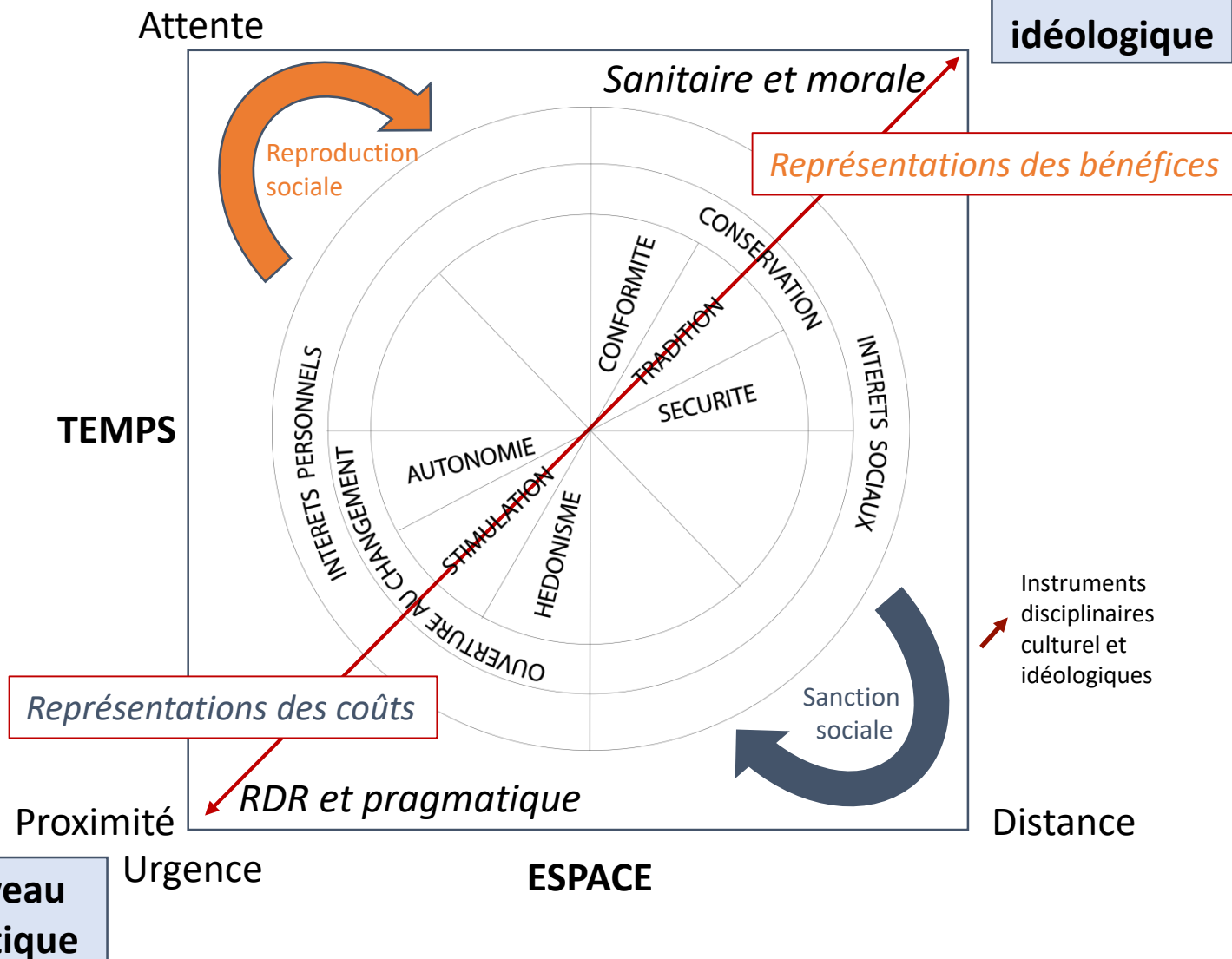
Conclusion

Les mouvements apparaissent à partir des processus d'inculcation **normative** (Soulet, 2001) et de conversion **identitaire** (Couteron, 2016).

Assurés au moyen d'**instruments disciplinaires** (système de valeurs), **culturels** et **idéologiques**.

Maintenus par les **fonctions et injonctions normatives** logées au cœur des orientations stratégiques gouvernementales.

Champ représentationnel institutionnalisé de « l'injection ».



Histoire sociale

Cadrage

Contributions

Discussion

Conclusion

Objectif : Évaluer l'impact d'une intervention d'accompagnement et d'éducation aux risques liés à l'injection (AERLI), sur les facteurs psychosociaux impliqués dans la **motivation au changement comportemental** et plus largement le **bien-être** (Théorie de l'auto-détermination, Déci & Ryan, 1985).

Facteurs PS :

Résultats :

Interprétation :

Régulation
motivationnelle

Absence d'effet sur la régulation
motivationnelle : repenser les construits
conceptuels et logiques interventionnels de
la motivation

Facteurs motivationnels
inconnus
Conceptions hégémoniques
en décalage

Compétence
perçue

**L'augmentation significative du sentiment
de compétence** dans le groupe témoin :
L'effet avant l'effet

Reconsidérer l'importance
du contenu éducatif et
informationnel

Soutien social
perçu

Un maintien du soutien soutien social perçu
dans le groupe intervention : Considérer la

Reconsidérer l'importance du
lien social

Investir la dimension relationnelle et socio-affective de « l'injection »

AERLI

Enjeux
D'INSCRIPTION ET
DE
RECONNAISSANCE
sociale

Discussion générale

Histoire sociale

Cadrage

Contributions

Discussion

Conclusion

Contributions théoriques

- L'intérêt pour la dimension **relationnelle et socio-affective** de « l'injection » comme cadre théorique heuristique.
- La **fonction organisatrice** des représentations hégémoniques vient mobiliser un discours idéologique pour publics socialement différenciés.
- **Le paradoxe de la politique des drogues** : A travers les orientations stratégiques gouvernementales s'élaborent des conceptions **différenciées** (pragmatiques vs. morales) mais **fonctionnelles** des usages et usager.es et de l'injection.

Histoire sociale

Cadrage

Contributions

Discussion

Conclusion

Perspectives

Perspectives de recherche

- Développer de nouvelles catégories d'analyse : **User de « statistiques politiques »**.
- Développer les approches **épistémologiques critiques et militantes**.

Perspectives interventionnelles

- **Développer** une « culture du **plaisir** ».
- **Intégrer** la dimension « relationnelle » des pratiques de consommation : L'inscription et la participation sociale, le parrainage.
- **Valoriser** l'approche « narrative » : Rendre disponible une autre « mise en récit » des consommations (*Narrative-Based Medicine*).

Merci à l'ensemble des personnes, usager.es, intervenant.es et chercheu.ses qui ont permis l'élaboration de ce travail.

Merci pour votre attention.



Soutenons. Ne punissons pas.
supportdontpunish.org/fr

Approche psychosociale de l'injection de drogues

Entre pratiques et idéologies

Thèse soutenue par **Nicolas Khatmi** pour l'obtention du grade universitaire de Docteur

Discipline : Psychologie

Spécialité : Psychologie sociale

Sous la direction de

Pr. Lionel Dany – Professeur, Aix-Marseille Université (co-directeur de thèse)

Dr. Perrine Roux – Chargée de Recherche, INSERM (co-directrice de thèse)

Soutenue le 14 décembre 2019 — Aix-Marseille Université