

Hôpital Privé Gériatrique Les Sources	<b>TECHNICIEN AFFECTE D.I.M</b>	Version : 1 Diffusion : Date d'application : 01/01/2012
---------------------------------------	-------------------------------------	--

**Filière**

**Regroupement de métiers :**

**Métier :**

**Appellation en interne du métier :**

**Secrétaire médicale affectée D.I.M**

**Définition du métier :**

Collecter et traiter les informations médicales concernant les patients en vue de la description et l'analyse de l'activité médicale

**Missions principales (regroupement homogène des activités) :**

Missions principales	Diplôme obtenu	Coefficient CCN 51
Technicien affecté D.I.M Niveau 1	Bac F8 « S.M.S »	396
Technicien affecté D.I.M Niveau 2	Bac +2 ou expérience professionnelle 5 ans sur activités	439
Technicien affecté D.I.M Niveau 3	D.U ou licence Professionnelle Santé Technicien de l'information médicale Niveau bac +3	489

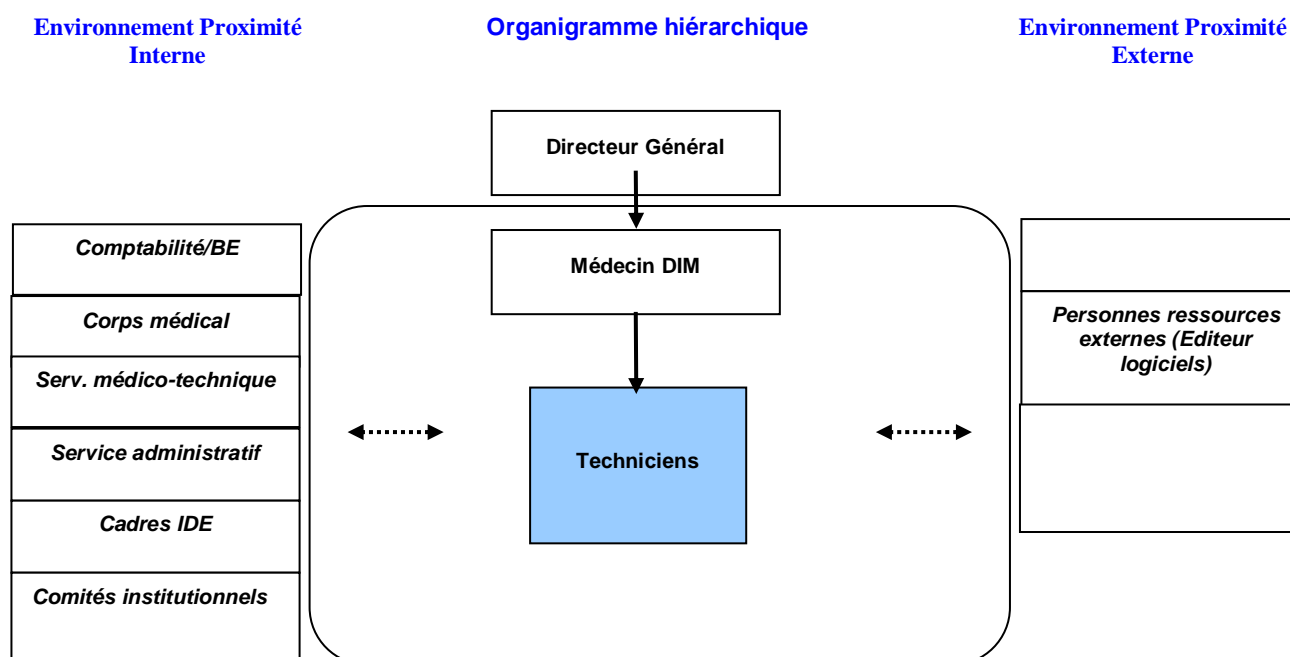
**Les activités du métier**

<b>Mission Générale</b> <b>Saisie, Exhaustivité, Contrôle et Cohérence de l'information médicale</b>	Niv 1	Niv 2	Niv 3
▪ <b>Contribuer au recueil des données PMSI :</b>	X	X	X
Conception de fiches et de tableaux pour faciliter le recueil de données dans les services (diagnostics + actes)	X	X	X
Conseiller les producteurs d'information dans l'utilisation des classifications et des nomenclatures	X	X	X
Enregistrer les informations PMSI (saisie des feuilles de recueil, enregistrement lors de staff...)	X	X	X
Concevoir des guides simplifiés à destination des services médicaux pour faciliter l'utilisation des classifications (CIM-10 - Actes - Echelles de dépendances, ...)	X	X	X
Réaliser des fiches et des tableaux pour faciliter le recueil de données dans les services	X	X	X
▪ <b>S'assurer de l'exhaustivité et de la qualité des données PMSI</b>	X	X	X
Effectuer des contrôles qualité et d'exhaustivité sur la base de données par requêtes	X	X	X
Effectuer des contrôles de codage d'information PMSI	X	X	X

Effectuer une relance auprès des services pour les dossiers incomplets	X	X	X
▪ <b>Traiter les données PMSI</b>	X	X	X
Procéder à l'analyse statistique de la base de données médicales	X	X	X
Apporter de la valeur ajoutée à l'information brute en la restituant sous forme synthétique et/ou graphique	X	X	X
Production d'informations médicales pour analyse : extraction des données médicales du système d'information, intégration et mise en cohérence des données	X	X	X
Production de documents d'évaluation et d'analyse statistique de données médicales à destination des services médicaux, de la direction, des tutelles (A.R.S. - D.R.A.S.S) ou le suivi d'indicateurs. ... (Etudes)	X	X	X
Veille spécifique à son domaine d'activité	X	X	X
A le souci constant du respect des règles de confidentialité	X	X	X
<b>Missions d'un Technicien confirmé de Niveau 2 et 3</b> Plusieurs activités sont similaires pour ces deux niveaux, l'acquisition d'un diplôme spécifique (niveau 3) permettant une plus grande autonomie, efficacité et technicité dans la prise en charge des missions			
▪ <b>Codage des dossiers</b>			
Réaliser le codage de dossiers patients sous les directives du médecin DIM		X	X
▪ <b>Développer une culture de l'information médicale</b>			
Organiser et animer des réunions d'informations sur des thèmes relatifs à l'information médicale : ▪ Staff de Codage de l'activité : Diagnostics/Actes (Optimiser le codage) Analyse des données P.M.S.I		X	X
Faire évoluer les pratiques des équipes pluridisciplinaires en conformité avec les directives ministérielles (qualité, P.M.S.I., droits des patients, ...)		X	X
Informar la communauté hospitalière des différentes utilisations possibles de l'information médicale dans le respect de la confidentialité.		X	X
▪ <b>Traiter les demandes d'interrogation de la base de données médicales</b>			
Etudier la recevabilité de la demande (identité du demandeur, déontologie)		X	X
Effectuer une analyse technique de la demande (faisabilité, intérêt, pertinence)		X	X

<ul style="list-style-type: none"> <li>Réalisation d'études et d'analyses statistiques fiables (statistiques internes ou externes, PMSI)</li> </ul>			
Vérifier la cohérence des résultats statistiques, les corrélérer avec le dispositif de soins mis en place par l'institution		X	X
Effectuer des contrôles qualité de la base de données avec retour à la source d'information (services soignants) en cas de besoin.		X	X
<b>Missions spécifiques d'un Technicien confirmé de Niveau 3</b>			
<ul style="list-style-type: none"> <li>Encadrement de l'équipe du DIM en lien avec le médecin DIM</li> </ul>			X
<ul style="list-style-type: none"> <li>Représentation de l'hôpital vis-à-vis des autorités de tutelle</li> </ul>			X

### Relations professionnelles les plus fréquentes :



### Spécificités éventuelles du métier :

R.A.S

### Champs de compétences requis :

#### Savoir faire du métier : être capable de...

Utiliser les outils bureautiques

Planifier et organiser travail

Présenter et synthétiser les documents

Réaliser des statistiques sur les informations médicales traitées

Production intellectuelle

Classement et archivage

Vocabulaire médical

Codage des actes et diagnostics

**Les connaissances associées :**

Outils et méthodes du management	Réglementation	Informatique et bureautique	Communication	Conduite de projet	Techniques de formation et de pédagogie
Aptitude au travail en équipe	Connaissances fonctionnement hospitalier Réglementation PMSI	Logiciels bureautique et professionnels	Gestion des conflits – savoir convaincre	Méthodologie, rigueur et traçabilité	Sait transmettre et former

**Conditions d'exercice du métier (diplômes requis- cadre réglementaire) :**

Bac F8 avec expérience dans le milieu hospitalier	Diplôme IDE + expérience professionnelle de 5 ans dans le management d'équipe ou diplôme de cadre de santé
---	--

**Passerelles et évolutions professionnelles vers d'autres métiers :**

<b>Passerelles courtes :</b>	<b>Passerelles longues :</b>
Technicien affecté PMSI niveau supérieur	

**Tendances d'évolution du métier :**

<b>Les facteurs clés à moyen terme :</b>	<b>Conséquences majeures sur l'évolution des activités et des compétences :</b>
Développement technologie information	Connaissance logiciels « élargies »
Evolution des aspects réglementaires du recueil des données médico-administratives	T2A
Importance croissante des données médico-économiques	Accompagnement des professionnels de santé dans l'optimisation des cotations

**Degré d'implication et de responsabilité dans le domaine Gestion des Risques**

--	--

**Critères de performance dans la fonction (non limitatif)**

<b>Critères</b>	<b>Exemple d'indicateurs</b>
Qualité de la saisie	Erreurs constatées
Fiabilité des données et études	Erreurs constatées
Aptitude pédagogique	Retour de satisfaction

Version :  
Page 5 sur 5

	<b>Rédaction</b>	<b>Validation</b>	<b>Vérification</b>	<b>Approbation</b>
Nom	<b>C.PLAS</b>	<b>C. PLAS</b>	<b>Dr JOURDAN</b>	<b>H FERRANT</b>
Fonction	D.R.H	D.R.H	Médecin resp DIM	Directeur Général
Signature				
Date				